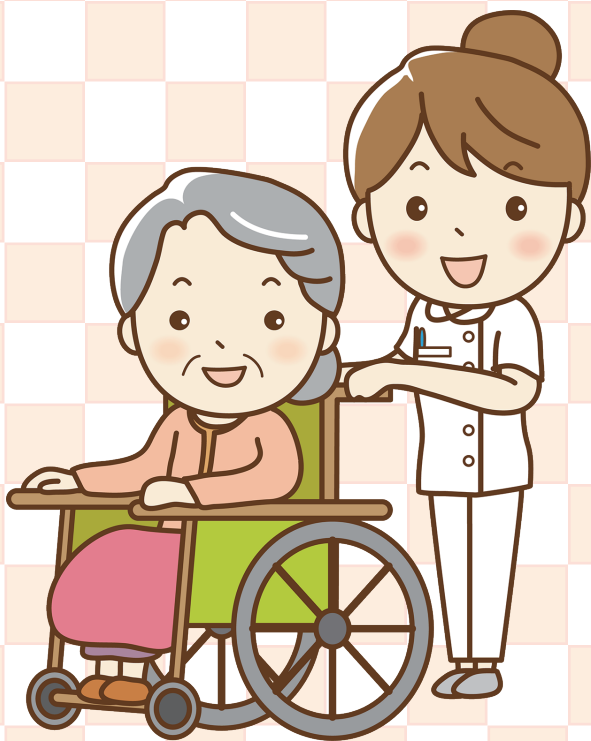


笑顔とまごころをモットーに

## 砂町訪問看護ステーション

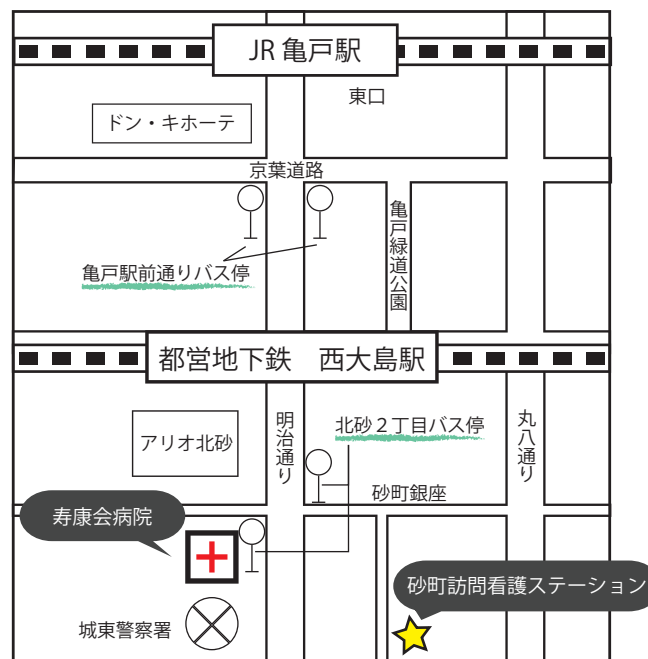
安心して生活できる  
看護・リハビリを提供します



医療法人財団  
寿康会

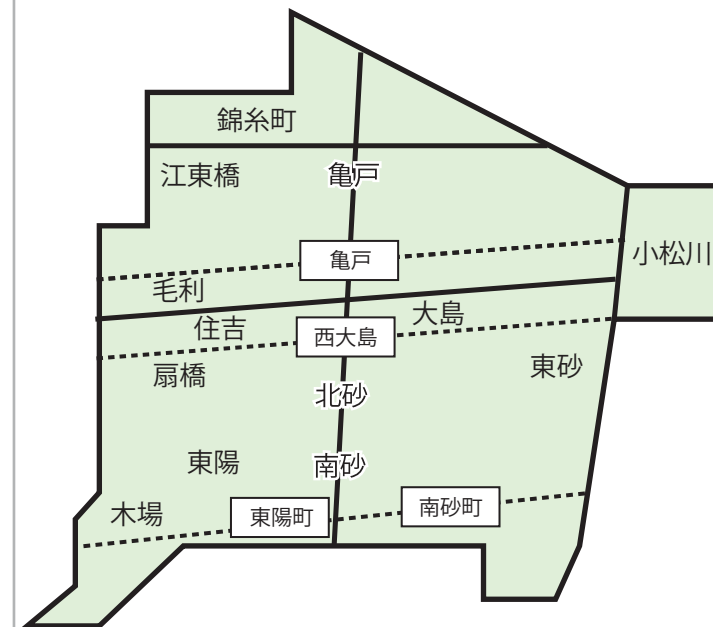
### 砂町訪問看護ステーション

【北砂2丁目バス停】下車 徒歩4分



所在地： 〒136-0073  
東京都江東区北砂 4-6-31-101  
TEL： 03-6666-8431  
FAX： 03-6666-8432  
営業日： 月～金曜日  
営業時間： 8:45～17:30  
※休日は土曜日・日曜日・祝日  
年始年末(12/30～1/3)

### 訪問サービスエリア



※その他の地域でも、お気軽にお問い合わせ下さい。

### 医療法人財団寿康会 (法人施設)

寿康会病院	〒136-0073 東京都江東区北砂 2-1-22 TEL 03-3645-9151
寿康会診療所 健診センター	〒136-0076 東京都江東区南砂 7-13-5 TEL 03-3615-3010
北砂南長寿 サポートセンター	〒136-0073 東京都江東区北砂 7-7-1-101 TEL 03-6660-2050
寿康会 HP	http://www.jukoukai.or.jp E-mail: jukoukai@jukoukai.or.jp

## 訪問看護サービスとは

病気や障害を持った人が住み慣れた地域やご家庭で  
その人らしく療養生活が送れるよう、看護師等が生活の場へ訪問  
看護ケアを提供し、療養生活を支援するサービスです。

## サービスの内容

### ✿ 医師の指示に基づく医療的な処置

床ずれの予防処置、カテーテルの管理、ストマケア  
点滴、在宅酸素、人工呼吸器等のアドバイスや処置を行います。



### ✿ 症状や健康状態の観察

体温、脈拍、血圧測定など、病状の観察をさせていただきます。



### ✿ 日常生活の看護

食事摂取、排泄、入浴、清拭などのお手伝いをします。

### ✿ 在宅リハビリテーション

理学療法士、作業療法士がリハビリを行い安定した生活動作が  
行えるよう指導します。

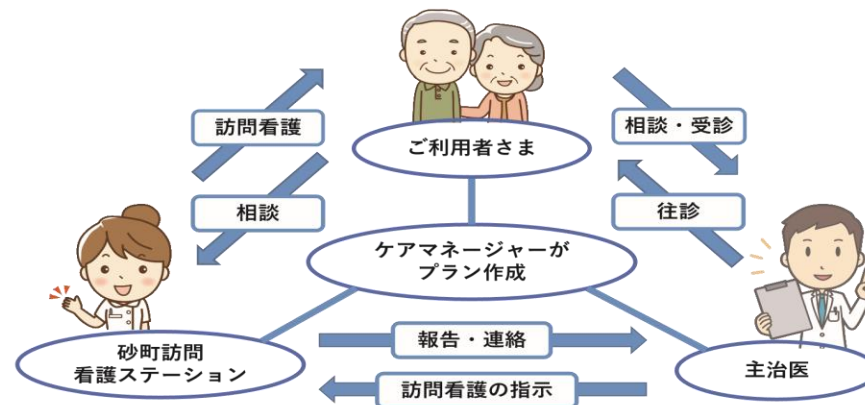


### ✿ 連絡・相談

主治医やケアマネージャーへの連絡を行います。  
在宅療養に関すること、なんでもご相談下さい。

・緊急時には 24 時間電話連絡での対応をしております(※1)

## 訪問看護サービスの流れ(介護保険の場合)



まずは主治医・ケアマネージャーにご相談下さい。

訪問時間 1 回につき 30 分～90 分。

毎月、主治医に症状や療養状況などの報告を行い、

常に密接な連絡を取り合って訪問看護をさせていただきます。

基本利用料金(訪問 1 回につき)			
介護保険利用時(要介護の方)		医療保険利用時	
訪問時間	1 割	2 割	・基本利用療養費 ・看護管理療養費(※1) 訪問回数は週 3 日まで 1 回につき 90 分以内、保険の種 類・収入によってご負担額が異なります。 指定難病の方は、医療費助成制度で訪問 看護が利用できます。
30 分未満	537 円	1,074 円	
30～60 分未満	939 円	1,877 円	
60～90 分未満	1,286 円	2,572 円	
リハビリ 40 分	668 円	1,336 円	
リハビリ 60 分	902 円	1,805 円	
(※1) 上記の他に介護・医療保険共に加算(初回・特別管理・24h・緊急 加算・その他)な ど付きます。ケアマネージャーや当ステーションへお問い合わせ下さい			